

# LE JARDIN RESSOURCE, À FIVES



*Initiative portée par l'association Les SaproS, en partenariat avec de nombreux acteurs associatifs du quartier, depuis 2014.*

*(Centre-social Salengro, Crèche des Babeluttes, L'école et son quartier, Culture et Liberté, mais aussi l'école Lakanal, et plusieurs habitants investis)*

*Et soutenue par La Fondation de France, la Fondation Daniel et Nina Carasso, le Département du Nord, la MEL et la ville de Lille.*

## Bilan réalisé en juillet 2022

Association Les SaproS  
03 20 14 52 51  
lessapros@gmail.com

## Ce que le jardin est

### **Un jardin comestible et accueillant la biodiversité**

Un jardin cultivé depuis 8 ans

Un espace potager géré par les habitants et volontaires

Un lieu de biodiversité retrouvé avec plus de 150 plantes vivaces différentes plantées, plus de 50 arbres et un sol choyé.

Un jardin où tout se mange!

Une pépinière de jeunes arbres fruitiers produits sur place, à partager avec les habitants.

### **Un espace pédagogique, un lieu d'apprentissage continue**

Plusieurs centaines de personnes venus apprendre, découvrir les gestes du jardinier, pour reproduire chez eux ou dans leur jardin au cours des nombreux ateliers et stages proposés.

Un jardin pédagogique, où nous accueillons régulièrement les écoles, des collectifs en transition, des chômeurs ou personnes en reconversion professionnelle, les étudiants en paysage ou autre, des professionnels, collectivités publiques, élus et services techniques des villes, en recherche de nouveaux modèles de gestion partagée ou d'un nouveau rapport au végétal et au sol.

### **Un jardin ouvert, au service du lien social**

La gratuité de nombreux événements, spectacles et ateliers que nous proposons.

Un lieu de rencontre pour le quartier, pour les enfants des crèches et de l'école.

Fête des récoltes, fête des voisins, fête du printemps, troc de plantes : des événements réguliers pour rester ouvert!

Une permanence hebdomadaire de l'association, depuis 8 ans, pour garantir une ouverture du projet, la transmission des «gestes», et l'accueil permanent des nouveaux.

Présence hebdomadaire de l'association Culture et Liberté, qui occupe et jardine une partie de l'espace.

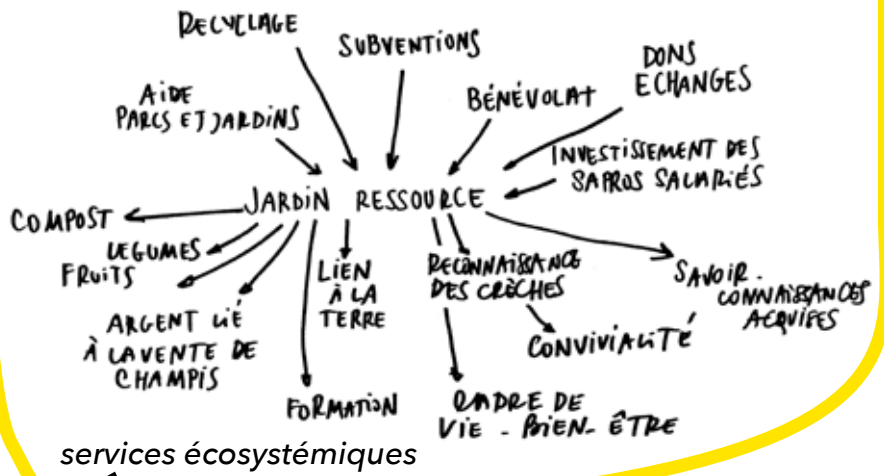
### **Un jardin-forêt exemplaire**

Un jardin-forêt expérimental et exemplaire, un modèle devenu inspirant à l'échelle nationale voire internationale, publié sur plusieurs plateformes renommées, et démontrant la pertinence de l'agroforesterie urbaine.

(présenté lors du colloque The Agroforestry Research Trust, et partenaire de l'Atelier des ALvéoles)

### **Insertion professionnelle**

Un salarié, qui s'occupe du jardin et des permanences, habitant aussi le quartier. Embauche il y a 5 ans d'une personne qui était à l'écart du monde du travail.



Des récoltes de fruits et de légumes sauvages, un nouveau verger de maraude?!

Un travail collaboratif entre plusieurs structures du quartier

Le premier composteur de quartier de Fives, en 2014, qui a récolté le compost de plus de 100 habitants avant la mise en place des composteurs de proximité! Un lieu de formation autour du compostage.

Des visites inspirantes pour de nombreuses communes, collectifs d'habitants, professionnels, faisant émerger de nouveaux projets.

Une réinsertion professionnelle par la création d'un emploi

Un sol fertile, jouant un rôle crucial pour les écosystèmes, les micro-climats et pour la gestion de l'eau.

Un espace vert vivant pour le quartier

## Ce que le jardin a produit

une biodiversité retrouvée

création de liens sociaux renforcés

Renforcement de la confiance en soi, et de sa capacité d'agir et d'être acteur de son cadre de vie

Une reconnexion pour de nombreux habitants d'un lien à la terre.

Démonstration qu'une co-gestion association-service technique d'un espace public est possible!

Des dizaines de stages et ateliers autour de la permaculture et du jardinage écologique

Rendre la production de fruits et de légumes possibles, et appropriables!

de l'engagement citoyen

Amélioration du cadre de vie, création d'un espace de jeux pour le centre de loisirs et les crèches



2022



Pépinière





Jardin-forêt









# Plan des aménagements et des espaces cultivés du Jardin Ressource



# décembre 2014-septembre 2015

- Installation des composteurs de quartier
- Construction de la plateforme de compostage
- Construction de la table
- Installation de l'espace potager





2014



2015

# hiver 2015-2016

Plantation des 12 premiers fruitiers  
Installation d'un nouvel espace potager, géré  
par l'association Culture et Liberté





2014



2016



**janvier-novembre 2016**

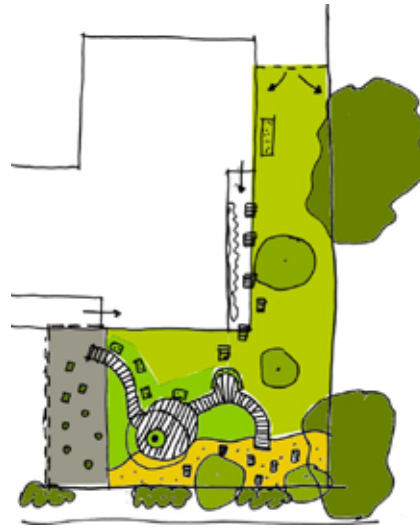
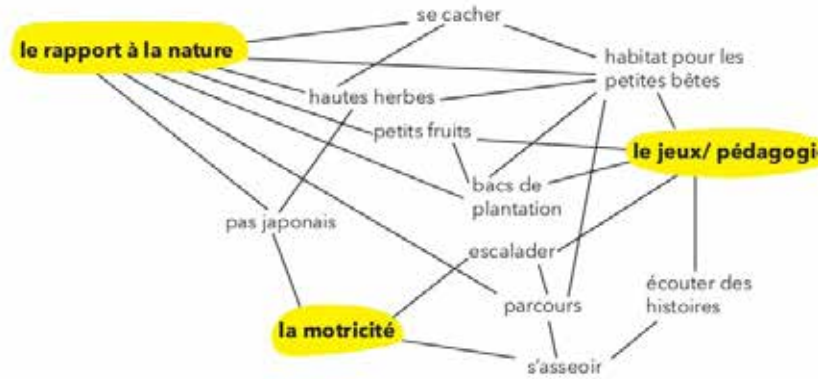
## **Aménagement du jardin de la crèche des babelottes**

Dans la continuité du jardin Ressource, Les Saprophytes ont engagé un processus d'aménagement avec le Multi-accueil Aux Babelottes en juillet 2016.

Des ateliers de programmation ont eu lieu avec les parents, permettant de faire émerger des objectifs et des intentions d'aménagement.

Le chantier a commencé en octobre 2016, et s'est prolongé sur l'année 2017, autour de plusieurs temps distincts et avec la participation des parents pour la mise en place de la structure. Nous avons pensé cet aménagement dans la continuité de ce qui a été conçu au Jardin Ressource : mobilier bois et plantations de comestibles. Les enfants ont réalisé les plantations.

Aménagement co-financé entre la crèche des Babelottes et l'association Les Sapro.



**avril 2016**

## **Le chantier serre bioclimatique!**

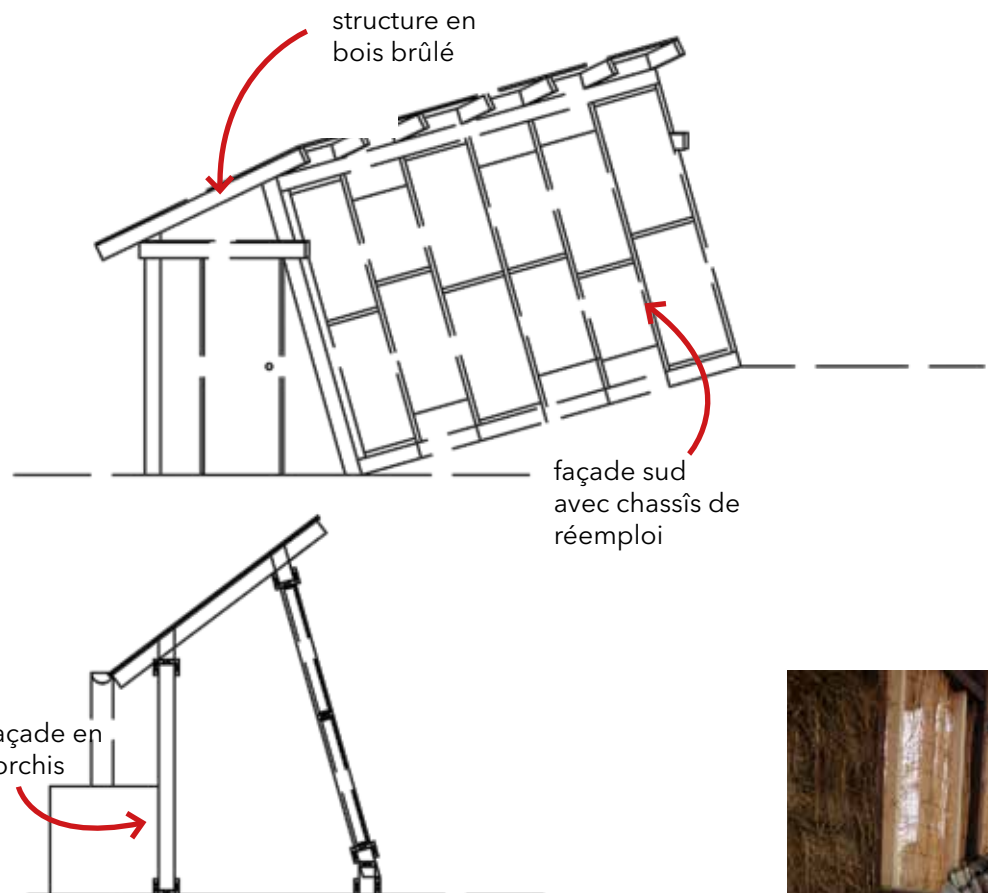
Nous avons imaginé, préfabriqué et monté sur place une serre pour le Jardin.

Plus de 20 personnes ont contribué à ce chantier collectif.

Cette serre est avant tout destinée aux semis précoces, réalisés en février-mars-avril.

Il s'agit d'une serre bioclimatique, orientée au sud, et avec une façade nord en torchis permettant de stocker la chaleur.

Cette serre a plusieurs fonctions : un support vertical sur lequel un tableau viendra se fixer pour les ateliers et la communication inter-jardiniers, un abri pour les jardiniers en cas de pluie et un repère visuel fort depuis la rue.



# hiver 2016 à 2020

Agrandissement du Jardin-Forêt après l'autorisation d'abattage des 4 prunus ornementaux.  
Plantation de nombreux arbres comestibles et utiles au jardin (biodiversité, fixateurs d'azote, fertilisants etc.)  
Plantation des pommiers et poiriers palissés au potager  
Plantation d'arbres le long de la clôture côté piscine

## Plan du jardin-forêt





## **Liste de la palette végétale des arbres plantés (non exhaustive) (2015-2020)**

### **Arbres de la forêt jardin**

Acca Sellowiana (goyavier du Brésil)  
Amélanchier  
Amélanchier Prince William  
Amélanchier rotundifolia  
Aulne d'Italie (Alnus cordata)x2  
Cornus Capitata  
Cornus Cousa  
Cornus mas Gourmet  
Cornus mas Pancharevo  
Décasnea fargesii (Blue Bean)  
Elaeagnus umbellata Brillant Rose  
Elaeagnus multiflora «Sweet Scarlet» (Gumi)  
Figuier  
Kaki Fuyu  
Poirier Alexandrine Douillard  
Poirier beuré Giffard  
Poirier beuré Lebrun  
Poirier Doyéné du Comis  
Poirier Jeanne d'Arc  
Poirier Seigneur Espéren  
Poirier William Duchesse  
Pommier Bismark  
Pommier Verdun d'hivers  
pommier Godivert  
Pommier (1 non identifié étiquette effacée)  
Prunelier  
Prunus carmin jewel (cerisier nain)  
Rosa rugosa  
Rubus Nepalensis  
Tilia cordata  
Toona sinensis  
gogi (plusieurs)  
Caragana arborescent

(35 arbres)

### **Arbres Coté piscine**

Prunier reine Claude de Bavière  
Prunier RC d'Oullin  
Elaeagnus  
Néflier

### **Palissage au potagé**

Poirier Ananas de Courtrai  
Poirier Beuré de Mérode  
Poirié Pierre Corneille  
Pommier Benedictin  
Pommier Cellini  
Pommier Reinette de Bauman  
Pommier Reinette de Chénée  
Pommier reinette parmentier

### **Pépinière**

Pomme  
1\* Celini  
2\* Bauman  
1 Rte Braban  
1 pigeonnette  
2\* Rte de Chénée  
1 reine des reinettes  
2 bagette d'été  
2\*benedictin

(\*=variété déjà installé au JR)

Poire  
Jules d'Airoles  
Beur & Nagin  
Beuré Clairgeau  
Conférence  
Josephine de Maline  
Beuré diel  
Charles Ernest



2017



2018



2017 : chantier mare



2020



# hiver 2016-2020

Chaque hiver, de nouvelles plantations d'arbres fruitiers.



# 2020-2022

Mise en place d'espaces de pépinières d'arbres et d'arbustes, pour produire les plants du jardin et partager avec les habitants, jardiniers et visiteurs la ressource végétale.





pépinière de jeunes arbres



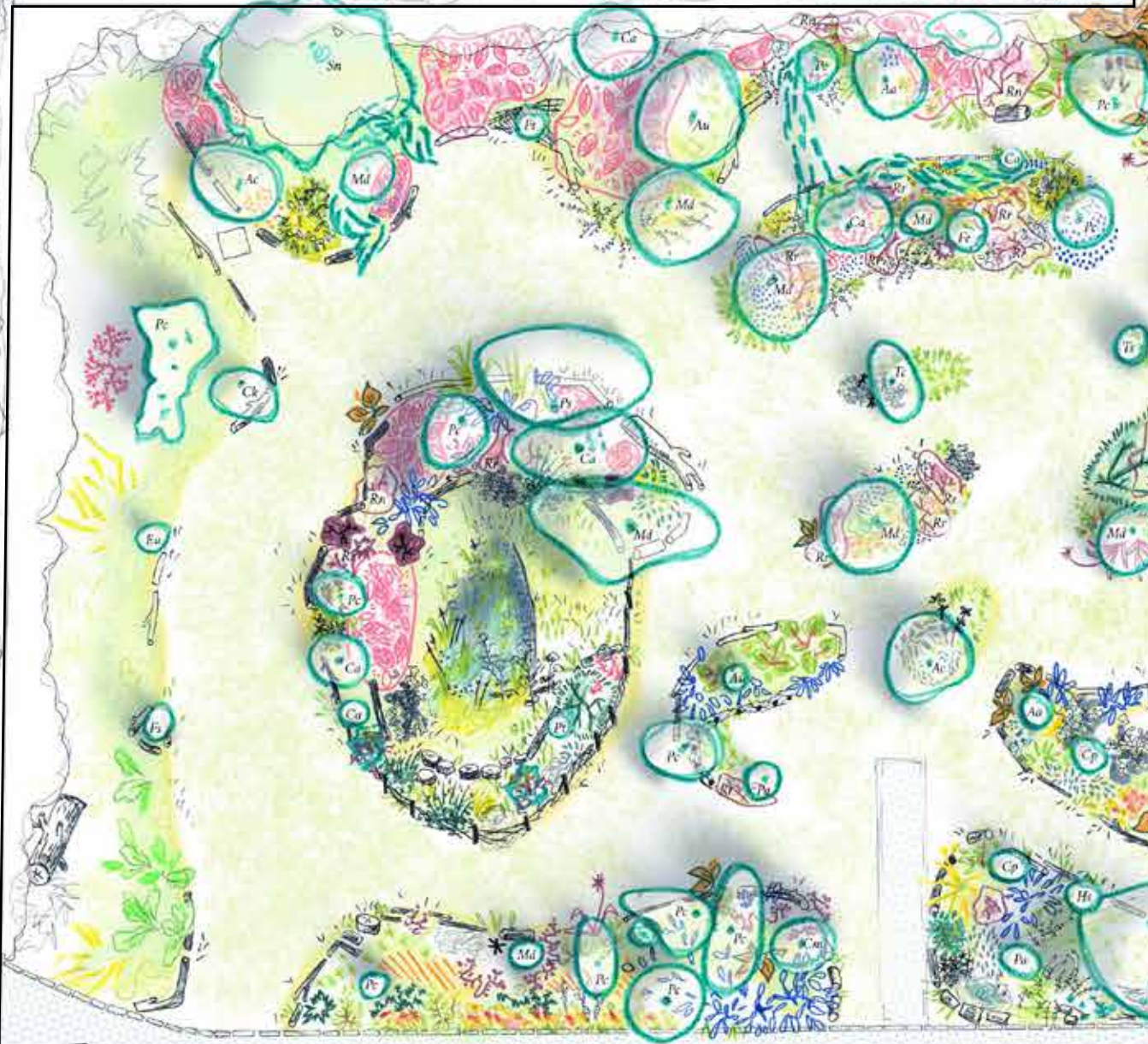
atelier greffe





# LA FORÊT JARDIN DU JARDIN RESSOURCE

Un état des lieux de la diversité végétale du jardin en juillet 2021





rue du Long Pot



## LÉGENDE




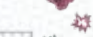

-  Clôture
-  Enrobé

## ARBRES





-  *Ac* Aulne glutineux
-  *Cs* Aubépine
-  *Au* Arbousier
-  *Hr* Argousier
-  *Aa* Amélanchier
-  *Pa* Abricotier
-  *Hs* Althéa, Mauve en arbre
-  *Pa* Cerisier
-  *Eu* Chalef d'automne
-  *Pt* Citronnier épineux

- Cp* Cognassier du Japon
- Ts* Cédrele
- Cm* Cornouiller mâle
- Ck* Cornouiller du Japon
- Fs* Goyavier du Brésil, Feijoa
- Fc* Figuier
- Fe* Frênes
- Ea* Goumi du japon
- Ca* Noisetier
- Ea* Olivier de Bohême
- Pc* Poirier
- Md* Pommier
- Pc* Prunier myrobolan
- Pp* Pêcher
- Ps* Prunellier
- Dk* Plaqueminier, Kaki
- Sn* Sureau noir
- Tc* Tilleul

## ARBUSTES

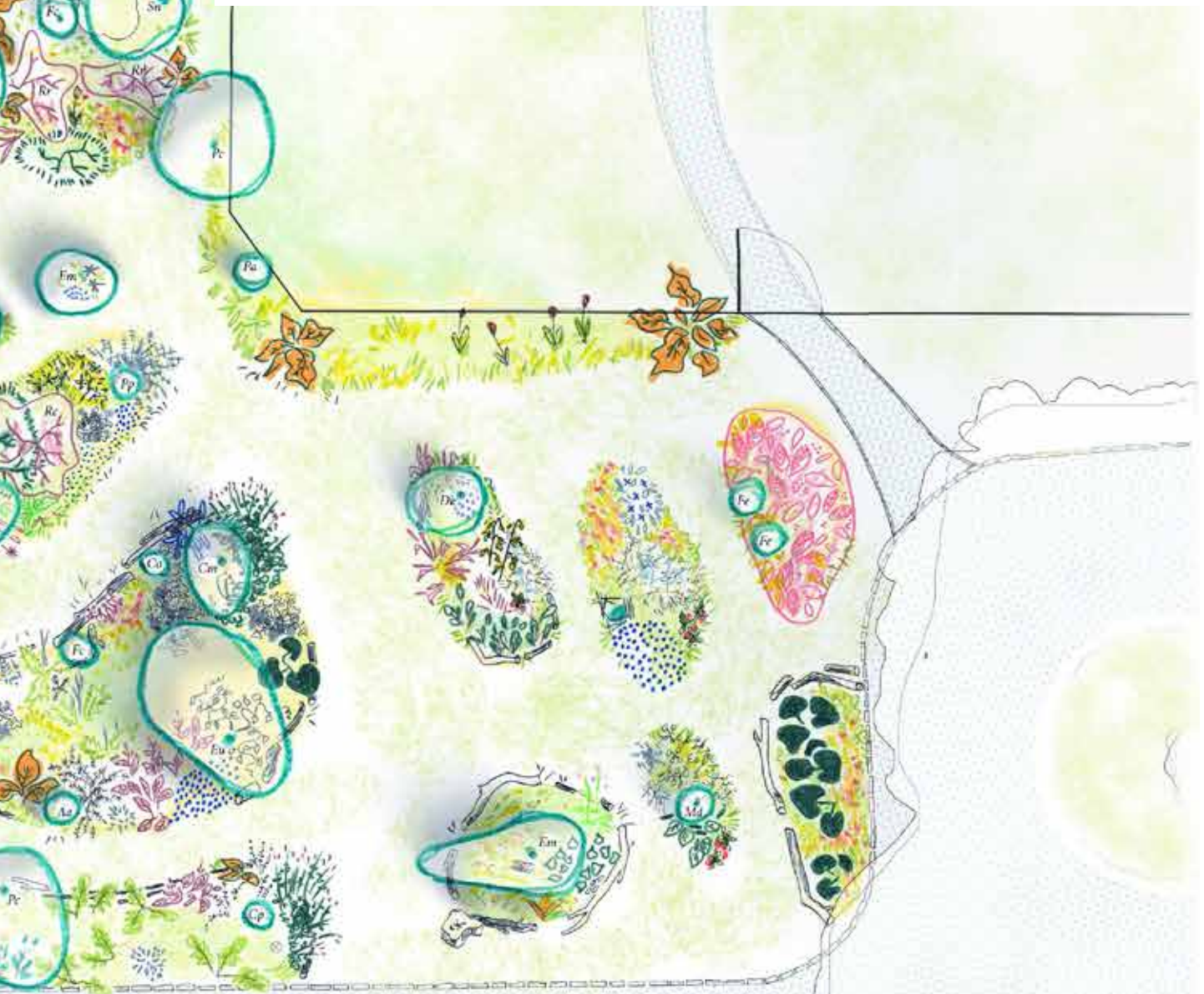
-  *Rc* Caseillier
-  *Rn* Cassissier
-  Camerisier
-  Framboisier
-  *Rr* Groseillier à grappes
-  Groseillier maquereaux
-  Myrtillier
-  Romarin
-  Thym
-  Vigne

## GRIMPANTES

-  Clématite
-  Goji
-  Mûrier ronce
-  Rosier

# été 2021

Réalisation d'un repérage exhaustif de la palette végétale du Jardin-Forêt et réalisation d'un plan.



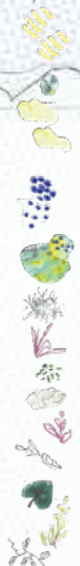
## VIVACES HERBACÉES et COUVRES-SOL

Achillée mille feuille  
Ancolie  
Armoise cola  
Arroche blonde  
Artichaut  
Asperge  
Benoite  
Berce  
Blette  
Bette maritime  
Bourrache  
Tulipes et jacinthes  
Chardon  
Ciboulette  
Cirse potager  
Compagnon blanc



Consoude  
Courgette  
Euphorbe  
Fenouil  
Fenu grec  
Fraise des bois  
Fausse fraise  
Gaillet gratteron  
Géranium sauvage  
Gingembre Mioga  
Gombo  
Grande bardane  
Grande ortie  
Grande oseille  
Hémérocalles  
Iris  
Iris violette  
Jonc

Laitue sauvage  
Lampane  
Lentilles d'eau  
Lierre  
Lierre terrestre  
Mélisse  
Menthe  
Menthe aquatique  
Nénuphar  
Nigelle de Damas  
Oignons  
Origan  
Orpin remarquable  
Oseille sanguine  
Panais  
Pétasite du Japon, Fuki  
Petite oseille  
Petits pois



Pimprenelle  
Pissenlit  
Plantain lancéolé  
Poireau perpétuel  
Pomme de terre  
Poivre de Chine  
Raifort  
Reine des prés  
Rhubarbe  
Roquette  
Rose trémière  
Sarrasin  
Sauge  
Tanaïse  
Tomate  
Topinambour  
Verge d'or  
Véronique sauvage



**Nous devons quitter le lieu en décembre 2022, pour laisser place à d'autres projets urbains.**  
**Nous ne serons pas associés à la suite.**

## **Bilan de ce qui a dysfonctionné,** **ce qui aurait pu être autrement**

-Relation avec la mairie de quartier difficile. Nous n'avons pas senti de réel partenariat avec la ville et nous avons manqué de temps de bilan partagés sur ce que le jardin produisait. Nous aurions aimé être informé directement des projets à venir sur l'îlot pour mieux les intégrer à notre démarche de jardin partagé et anticiper la transition.

-Nous n'avons pas eu de retour à nos différents mails envoyés à la ville, et en particulier pour échanger sur les questions de propreté et dépôts sauvages de nombreuses fois constaté sur le parking d'entrée. Mais aussi pas de retour à nos demandes de coopération avec la Ville autour d'une subvention obtenu par le Département pour restaurer le jardin et repenser son parvis. Une enveloppe financière **qui** aurait pu être utilisée de manière plus efficace et pertinente.

-Nous ressentons un manque de reconnaissance pour le travail de cohésion sociale et d'amélioration du cadre de vie produit autour du jardin.

-En bref, nous avons manqué d'un soutien politique, même si nous soulignons que ça a permis une grande liberté d'actions, propice à des expérimentations riches et créatives!

Et que ce terrain mis à disposition par la Ville est très pertinent, de part sa localisation, pour mener à bien les ambitions du projet.





## Les conditions de réussite se co-construisent et se partagent, parlons en ensemble !

